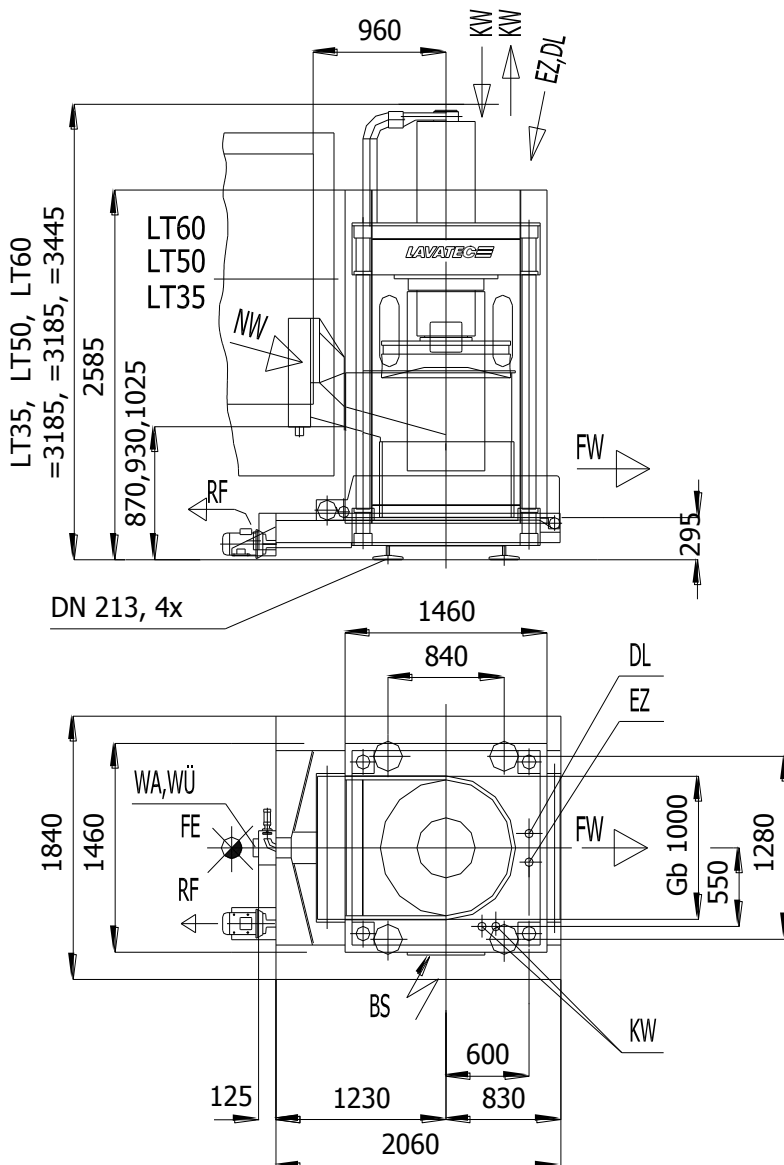
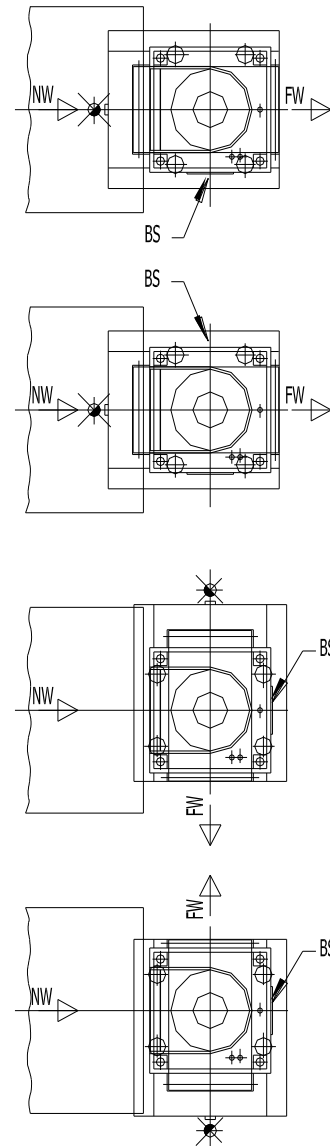


Standardpresse



Aufstellungsmöglichkeiten:
Installations:
Variantes d' implantation:



NW = nasse Ware
wet linen
Linge mouillé

FW = feuchte Ware
moist linen
Linge humide

EZ = Elektro-Zuleitung
electric supply
Arrivée électrique

RF = Rückflotte zur Waschmaschine
water recovery
Branchement de refoulement

WÜ = Wasserüberlauf
water overflow
Débordement d'eau

WA = Wasserablauf
water drainage
vidange

BS = Bedienseite
service side
Côté de commande

FE = Fußbodenentwässerung
floor drain
Drainage au sol

KW = Kühlwasser Vor/Rücklauf
cooling water IN/OUT
Eau à refroidissement marche avant/rétour

DL = Druckluft
compressed air
Air comprimé

Einbringöffnung:
Entrance dimensions:
Ouvertures d' acces:

Höhe/Height/Hauteur = ca. 2400 mm
Breite/Width/Largeur = ca. 2000 mm
Wandabstand = ca. 900 mm
Wall distance = ca. 900 mm
Distance au mur = ca. 900 mm

Technische Änderungen vorbehalten / Subject to alterations / Modification sous Réserve